

HAND KNOTTED

ALFOMBRAS. RUGS

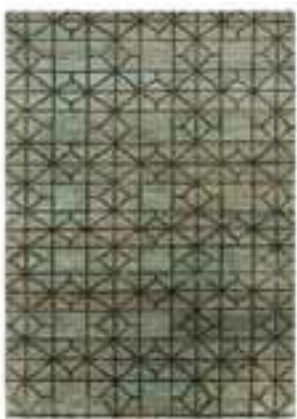
Composición fibras. Fibre composition: 100% yute. 100% jute.

Peso total aprox. Total weight approx: 3,5 kg/m².².

Altura total aprox. Total height approx: 16 mm.

Nudos. Knots/cm²: 12.

Técnica de fabricación. Manufacturing technique: HAND KNOTTED. * Hilo tiedye. Tiedye yarn.



Waterkeyn. GAN

170x240 cm / 5'7"x7'11"

200x300 cm / 6'8"x9'10"

300x400 cm / 9'10"x13'2"

Aqua.



Waterkeyn. GAN

170x240 cm / 5'7"x7'11"

200x300 cm / 6'8"x9'10"

300x400 cm / 9'10"x13'2"

Terra.