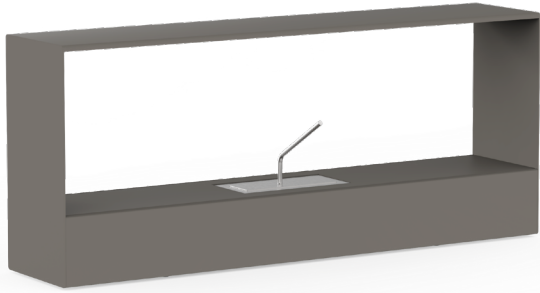


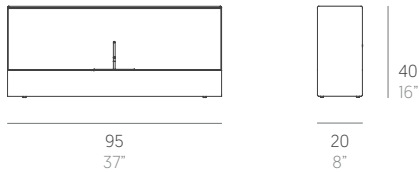
## Llar

Borja García

### Quemador 3. Burner 3



#### Medidas. Sizes



#### Materiales. Materials

Acero inoxidable arenado y acero zincado termolacado. Combustible bioetanol.  
Capacidad quemador: 1 litro. Consumo: 0,4- 0,5 litros/hora. Autonomía: 2-2'5 horas. Potencia: 3 kW.

Sandblasted stainless steel and powder-coated galvanized steel. Denatured alcohol.  
Burner capacity: 1 litre. Consumption: 0,4-0,5 litres/hour. Autonomy: 2-2'5 hours. Power: 3 kW.

#### Especificaciones técnicas. Technical specifications

Utilizar en espacios abiertos y bien ventilados, y colocar sobre una superficie plana, antideslizante y no inflamable. Verter el líquido en el quemador y encender con precaución con una cerilla encendedora. No rellenar ni manipular el recipiente con líquido inflamable durante la combustión. Mantener fuera del alcance de los niños. Se suministra una tapa para el apagado manual de la llama. Después de apagar la llama, dejar enfriar durante unos minutos para proceder a su manipulación. Se recomienda la utilización de bioetanol porque emite una llama limpia y clara y no produce residuos ni humo en su combustión.

Use in outdoor, draughty spaces and place it on a flat, non-slip, non-flammable surface. Pour the liquid in the burner and light it carefully with a match lighter. Do not fill it or manipulate the container with flammable liquid while burning. Keep away from children. A lid is provided for extinguishing the fire manually. After putting out the flame, let it cool down for a while before manipulating it. We recommend using bioethanol because it has a clean and clear flame and it does neither produce residues nor smoke when burning.

#### Características. Characteristics

Estructura. Frame

PT07334

📦 25 Kg - 55 lbs

Caja. Box

1 ud/unit | 0,17 m<sup>3</sup> - 6 ft<sup>3</sup>

#### Mantenimiento. Maintenance

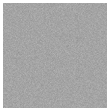
Ver apartado de limpieza y mantenimiento [gandiablasco.com](http://gandiablasco.com)

See cleaning and maintenance section [gandiablasco.com](http://gandiablasco.com)

## Colores y acabados. Colours and finishes

---

### Sandblasted stainless steel



### Galvanized steel



9016  
White

7038  
Agate grey

1019  
Sand

Gold

1005  
Honey

7006  
Bronze

6013  
Leaf



7033  
Cement grey



6007  
Bottle green



Cuprum



3005  
Wine red



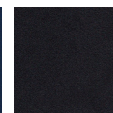
7043  
Anthracite



5008  
Grey blue



Night blue



9011  
Black